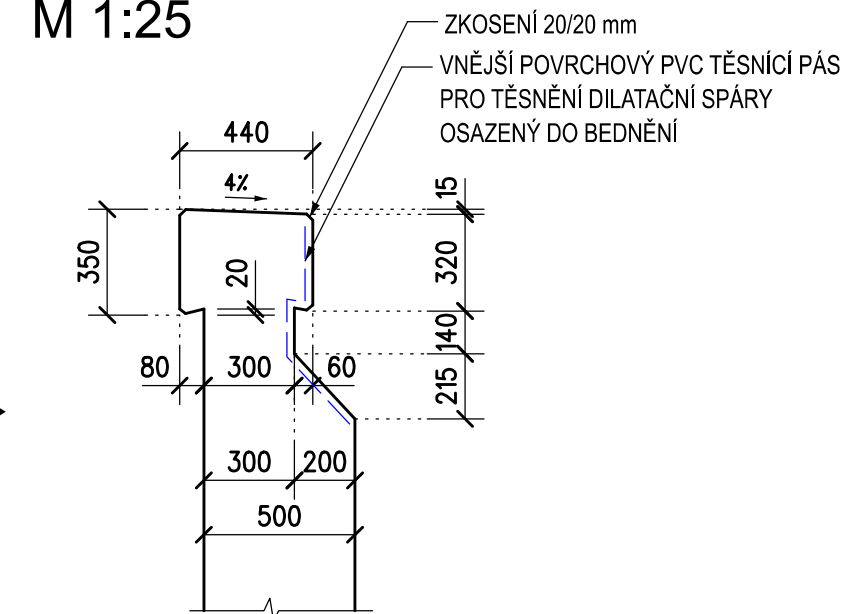
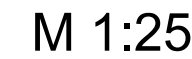
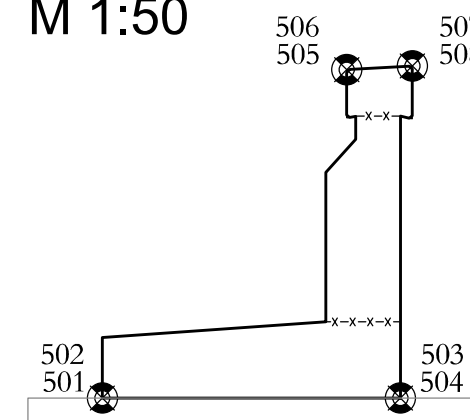


VÝKRES TVARU KŘÍDLA

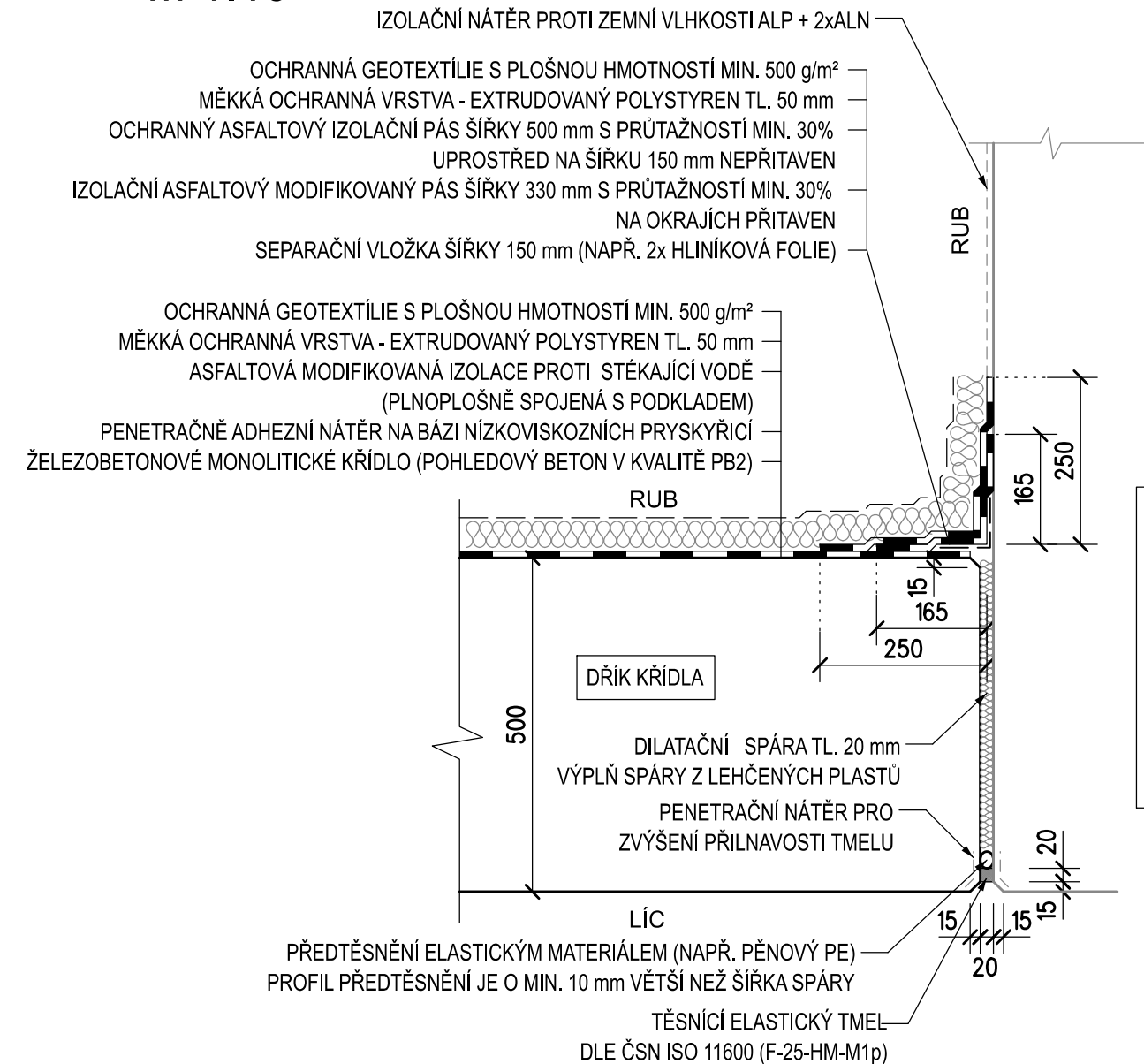
M 1:50



M 1:50



M 1:10



VÝŠKOVÝ SYSTÉM Bpv.

SOUŘADNICOVÝ SYSTÉM S-JTSK.

ZKOSENÍ HRAN KŘÍDEL A ŘÍMS SE PROVEDE TROJÚHELNÍKOVOU LIŠTOU 20/20 mm.

VŠECHNY ZASYPANÉ ČÁSTI KONSTRUKCÍ KŘÍDEL NA STYKU SE ZEMINOU BUDOU DO VÝŠKY 0,15 m POD UPRAVENÝ TERÉN CHRÁNĚNÝ NÁTĚREM PROTI ZEMNÍ VLHKOSTI 1xAlp + 2xAln

ÚPRAVY POVRCHŮ VIZ TECHNICKÁ ZPRÁVA

DO BEDNĚNÍ VLOŽIT: ŠABLONY S VYZNAČENÍM LETOPOČTU O VÝŠCE PÍSMO 200 mm, VNĚJŠÍ
POVRCHOVÝ TĚSNICÍ PÁS DO DILATAČNÍCH SPÁR ŘÍMS

BETONY: DLE ČSN EN 206 + A2, ČSN P 73 2404, TKP SSD KAP.18

ZÁKLAD KŘÍDLA

C 30/37 - XA1, XF3(CZ,F.1.2) - CI 04 - Dmax22 - S4
max. průsak 20 mm dle ČSN EN 12390-8

DŘÍK KŘÍDLA

C 30/37 - XC4, XF1(CZ,F.1.2) - Cl 04 - Dmax22 - S4
max. průsak 20 mm dle ČSN EN 12390-8

ŘÍMSA

C 30/37 - XC4, XF3(CZ,F.1.2) - Cl 04 - Dmax22 - S4
max. průsak 20 mm dle ČSN EN 12390-8

ZÁKLAD KŘÍDLA

$$= 5,7 \text{ m}$$

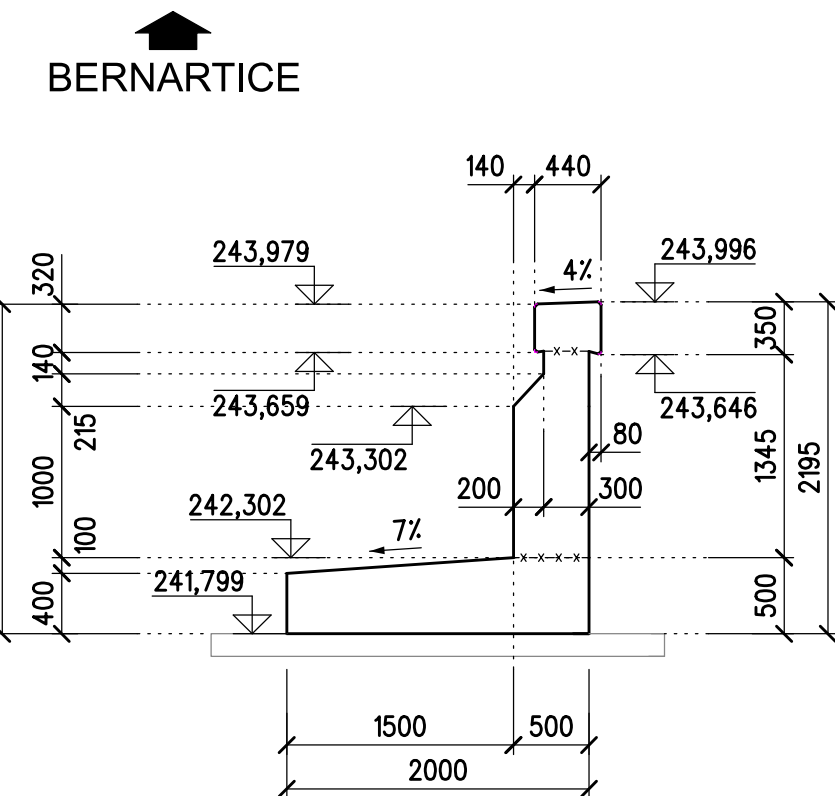
DŘÍK KŘÍDLA

$$= 4,9 \text{ m}$$

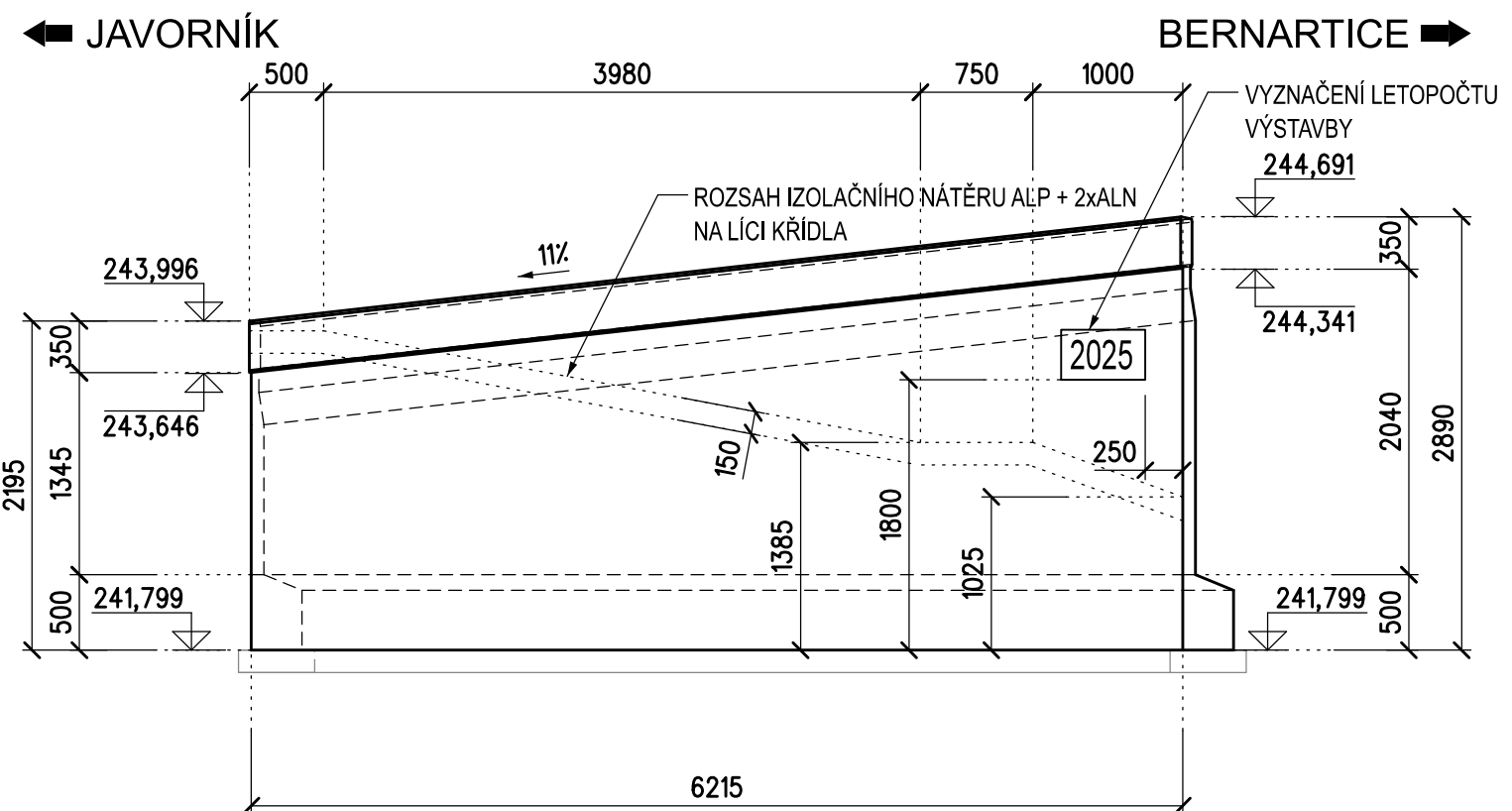
ŘÍMSA

$$= 0,9 \text{ m}$$

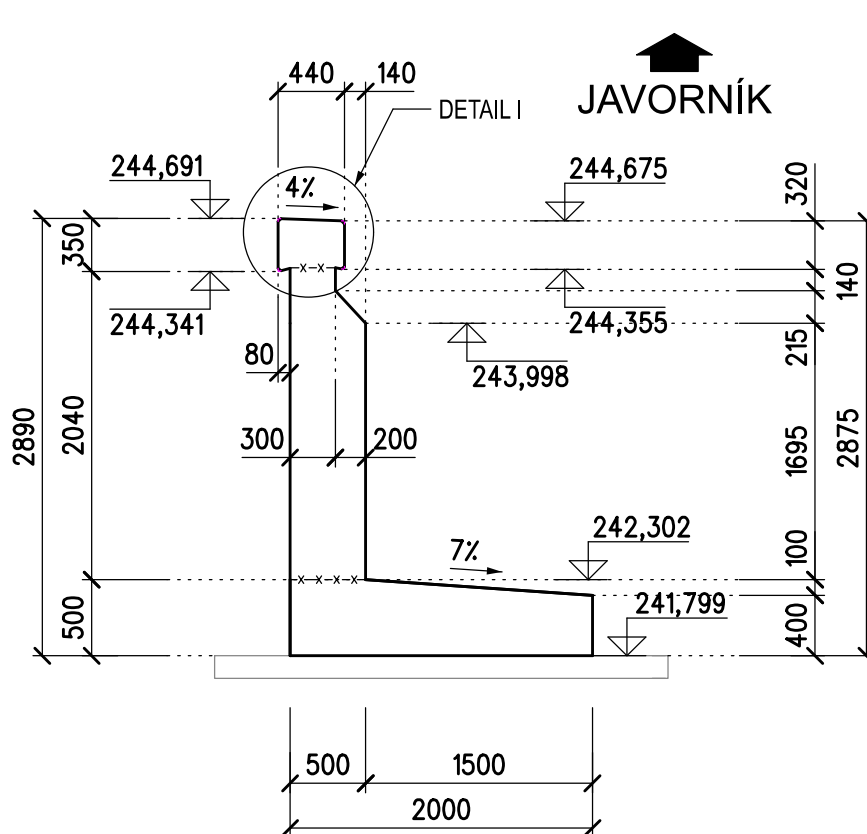
M 1:50




M 1:50


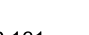


M 1:50



Revize:	Datum:	Popis:	Kontroloval:
000	28.4.2025	PDPS - Definitivní odevzdání dokumentace	Ing. Radek Koiš

Stavebník/investor:	Správa železnic, státní organizace Dlážděná 1003/7, Praha 1 - Nové Město, 110 00 IČO: 709 94 234	
Zástupce investora:	OR Ostrava, Muglínovská 1038/5, 702 00 Ostrava	

Generální projektant:	PRODIN a.s. K Vápence 2745, 530 02 Pardubice T: +420 466 055 130 IČO: 252 92 161 E: info@prodin.cz	 <div data-bbox="4294 652 4515 669"> PRODIN SKUPINA VENTO </div>
Zhotovitel profese:	JDK Pontes s.r.o. Veverkova 1343/1, 500 02 Hradec Králové Ing. Jan Dubánek, Veverkova 1343/1, 500 02 Hradec Králové, tel.: +420 739 329 030, IČ: 218 341 56, DIČ: CZ21834156	 <div data-bbox="4294 689 4515 709"> JDK PONTES </div>
Hlavní projektant (HIP):	Ing. Petr Burda	Souřadný systém: S-JTSK, B.p.v.

Místo stavby	Název stavby/lakce: Odstranění havarijního stavu po povodních 2024 – komplexní oprava trati v úseku Vápenná – Javorník ve Slezsku – PD Olomoucký kraj TUDU 137106 - 137202 Vápenná (mimo) - Javorník (mimo)	Zakázka: 31/24/1041.208	
		Datum: 28.4.2025	
		Stupeň dokumentace: PPDS	
Název části:	Mosty, propustky, zdi	Označení části: D.2.1.4.1.1	
Název objektu:	Oprava mostu, evid. km 2,055	Označení objektu: SO 14-20-01	
Odpovědný projektant:	Ing. Jan Dubánek	Formát: 5xA4	
Zpracovatel přílohy:	Ing. Jan Dubánek	Měřítko: 1:50, 1:25, 1:10	
Název přílohy:	Výkres tvaru křídla	Číslo přílohy: 2.004	Č.pará: